



Q 1. 入居するまでにどのくらい期間がかかりますか？

入居申込みをされてから入居できるまでの期間は手続き書類等がスムーズにいくと概ね2週間前後から入居が可能です。一人ひとりに万全を期するためご入居にあたり審査結果連絡後、基本的に1週間程度の間隔をあけてご入居いただくようにしています。

Q 2. 入居申込みの方法は？

介護付き有料老人ホームみなみいせ申込書に必要事項を書き込み、当施設までご持参又は郵送してください。申し込みされますと手続きがスタートいたします。提出の際は、介護保険証の写しを1枚添えてください。

Q 3. 入居後のオムツ代は？

おむつ代は基本的に自己負担となります

Q 4. 医療体制は？

それぞれの状態により異なりますので、まずはご相談ください。

Q 5. 協力病院を教えてください。

協力病院は、おかむね医院・関岡クリニック・楠崎歯科医院となります。ニーズに合わせた安心ある医療を提供しております。

Q. 外出はできますか？

ご家族様の対応による外出、外泊については原則としていつでも可能ですが、食事を中止されます場合は、5日前までにご連絡ください。(緊急時は除く)

Q. 認知症なのですが、有料老人ホームに入居できますか？

認知症の方も基本的には入居可能です、認知症の症状により円滑な共同生活を送る事が困難な場合は入居者様、ご家族様、かかりつけ医師、ケアマネージャーなど協議し総合的に判断した上でご入居をお断りさせていただくことがあります。



Q. 介護度はいくつから入居可能ですか？

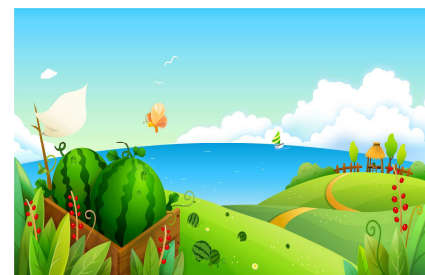
基本的に介護保険認定を受けてみえる方で、要支援1・2と要介護1～5の方が対象となります。

現在ご入院又は、他施設にご入居中の場合

- 1.相談室から、当施設の管理者または相談員宛に電話連絡
- 2.ご入居希望者のご家族様と面談日を設定（必要書類の作成依頼）
- 3.書類関係が揃った時点で、ご入居希望者様の面接日を設定し面接
- 4.面談（治療状況や家族状況【今までの状況～現在の状況～今後の方向性等】の聴取）
- 5.ご入居の可否を決める判定会議を実施
- 6.ご入居可となれば、空床状況を見て、ご入居日の調整
- 7.ご入居

在宅中の場合

1. ご家族様かケアマネージャーから、当施設の管理者または相談員宛に電話連絡
2. ご家族様と面談日を設定（必要書類の作成依頼）
3. 書類関係が揃った時点で、ご入居希望者様の面接日を設定し面接
4. 面談（治療状況や家族状況【今までの状況～現在の状況～今後の方向性等】の聴取）
5. ご入居の可否を決める判定会議を実施
6. ご入居可となれば、空床状況を見て、ご入所日の調整
7. ご入居



※入居に関して不安がある方

1泊2日 1泊4200円で体験入居ができます。（空室がある時）

（体験入居に含まれるもの三食とおやつ一回分が含まれます）